



Preisänderungen vorbehalten, Stand 28.4.2022

	Frühling, Herbst & Winter				Sommer			
	02.01.-22.04.2022		16.10.-23.12.2022		22.04.-01.07.2022		21.08.-16.10.2022	
«Niederhorn», «Sigriswil»	180.-	190.-	215.-	240.-	205.-	215.-	240.-	265.-
«Schilthorn»	210.-	220.-	245.-	270.-	255.-	270.-	295.-	320.-
«Mönch»	250.-	265.-	290.-	315.-	285.-	300.-	325.-	350.-
«Spiez», «Aeschi»	260.-	275.-	300.-	325.-	295.-	310.-	335.-	360.-
«Eiger»	300.-	315.-	340.-	365.-	335.-	350.-	375.-	400.-
«Wellness»	325.-	340.-	365.-	390.-	400.-	420.-	445.-	470.-
«Turmsuite», «Senior Turmsuite»	350.-	370.-	395.-	420.-	450.-	470.-	495.-	520.-
«Ermitage»	410.-	430.-	455.-	480.-	505.-	530.-	555.-	580.-
«Rothorn»	190.-	200.-	225.-	250.-	220.-	230.-	255.-	280.-
«Stockhorn»	240.-	250.-	275.-	300.-	295.-	310.-	335.-	360.-
	Hochsommer							
	01.07.-21.08.2022							
«Niederhorn», «Sigriswil»	225.-	235.-	260.-	290.-				
«Schilthorn»	300.-	315.-	340.-	360.-				
«Mönch»	330.-	345.-	370.-	400.-				
«Spiez», «Aeschi»	340.-	355.-	380.-	410.-				
«Eiger»	380.-	400.-	430.-	460.-				
«Wellness»	530.-	560.-	590.-	610.-				
«Turmsuite», «Senior Turmsuite»	560.-	590.-	620.-	640.-				
«Ermitage»	620.-	650.-	680.-	700.-				
«Rothorn»	240.-	260.-	280.-	300.-				
«Stockhorn»	350.-	370.-	390.-	410.-				

 ab 6 Übernachtungen

 Kurzaufenthalt (1 oder 2 Nächte)
von Sonntag- bis Donnerstagnacht

 ab 3 Übernachtungen

 Wochenende (1 oder 2 Nächte)
Freitag- und Samstagnacht

An bestimmten Daten kann eine Mindestanzahl an Übernachtungen gelten.

Alle Preise in Schweizer Franken, exklusive Tourismusabgabe für Erwachsene und Kinder ab 16 Jahren (Kurtaxe: CHF 3.50 pro Tag / Beherbergungstaxe: CHF 1.- pro Tag). Bei Verrechnung oder Zahlung in Euro wird der gültige Tageskurs angewendet. Alle unsere Zimmer sind Nichtraucherzimmer. Zimmernummern und Etagen können nicht bestätigt werden.

BEATUS Kulinarik: Reichhaltiges BEATUS-Frühstücksbuffet, mittags abwechslungsreiches Salatbuffet und Suppe, am Nachmittag «Blechchueche» nach Grossmutterns Art und am Abend Diner mit Auswahlmöglichkeiten.

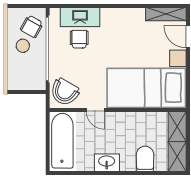
Reduktion: Nur Zimmer mit Frühstück: CHF 20.- pro Nacht. Zweibettzimmer zur Einzelbenützung: (+ 50%). Zusatzbett Erwachsene im Doppelzimmer: (+ 50%). Kinder bis 16 Jahre gratis inkl. Frühstück bei zwei vollzahlenden Erwachsenen; ausgenommen Suiten und Weihnachten/Neujahr. Kinderhalbpension: CHF 35.-. Hund: CHF 25.- pro Nacht ohne Futter (ausgenommen «Ermitage-Suite»).

ZIMMER UND SUITEN

wohnen wie zu Hause.

«Rothorn»

Standard Einbettzimmer zur Strassenseite, teilweise klimatisiert, voll-verglaster Erker, Bad oder Dusche, gratis WLAN



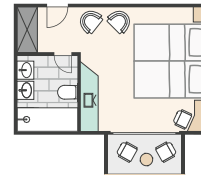
«Stockhorn»

Classic Einbettzimmer zur Seeseite mit Balkon, Bad, gratis WLAN



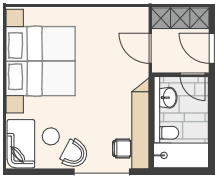
«Niederhorn»

Standard Zweibettzimmer zur Strassenseite, teilweise klimatisiert, voll-verglaster Erker, Dusche, gratis WLAN



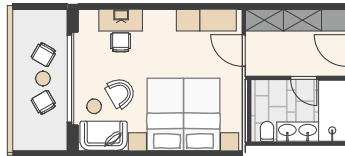
«Sigriswil»

Standard Zweibettzimmer zur Strassenseite mit Blick Richtung Sigriswil, Dusche, gratis WLAN



«Schilthorn»

Classic Zweibettzimmer zur Seeseite mit Balkon, Dusche, gratis WLAN



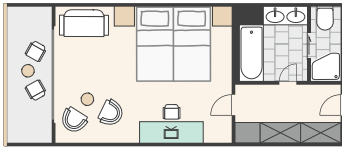
«Mönch»

Superior Zweibettzimmer zur Seeseite mit Balkon, Bad, separate Dusche, separates WC, gratis WLAN



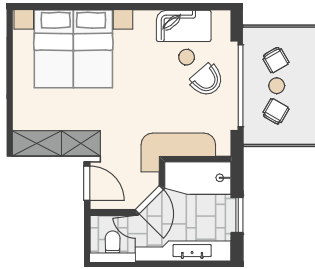
«Spiez»

Deluxe Zweibettzimmer zur Seeseite mit Balkon, teilweise klimatisiert, Bad, separate Dusche, separates WC, gratis WLAN



«Aeschi»

Deluxe Zweibettzimmer zur Seeseite mit Balkon, Dusche und Kaltwasser Schwallschlauch, separates WC, gratis WLAN



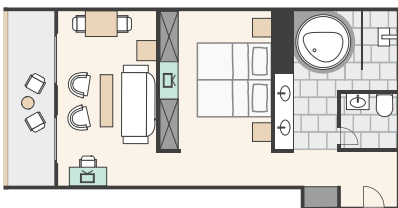
«Eiger»

Junior-Suite «Belle-Etage» zur Seeseite mit grossem Lounge-Balkon, klimatisiert, mit Wohn-, Schlaf- und Duschzone, separates WC, gratis WLAN



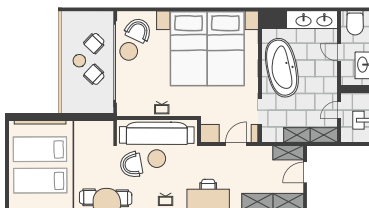
«Wellness»

Zweibett-Suite zur Seeseite mit Balkon, klimatisiert, mit getrenntem Wohn- und Schlafzimmer, Dampfbad, Whirlpool, Dusch-WC, gratis WLAN (Verbindungstüre zu Deluxe Zweibettzimmer Typ Spiez möglich)



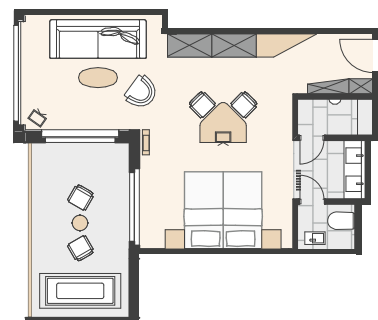
«Turmsuite»

Zweibett-Suite zur Seeseite mit Balkon, klimatisiert, mit Wohn-, Schlaf- und Badezimmerzone, Dampfbad, separates WC, gratis WLAN



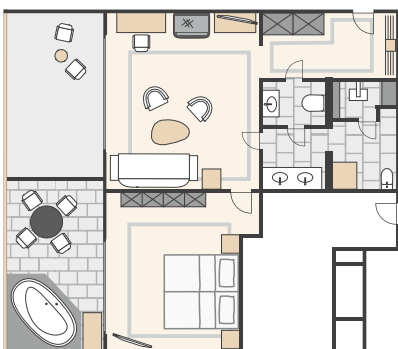
«Senior Turmsuite»

Zweibett-Suite zur Seeseite, Whirlwanne auf dem Balkon, klimatisiert, mit Wohn- und Schlafzimmer, Badezimmerzone, Dampfbad, separates WC, gratis WLAN



«Ermitage»

Zweibett-Suite zur Seeseite mit Lounge-Balkon, klimatisiert, mit Whirlpool im Wintergarten, mit getrenntem Wohn- und Schlafraum, Cheminée, Dampfbad, Dusch-WC und Bidet, gratis WLAN



Je nach Zimmer kann der Grundriss variieren. Dieser ist weder massstabsgetreu noch verbindlich.