



# Prix par client et par nuitée

avec pension culinaire du BEATUS,  
oasis wellness et programme clients

|                          | Printemps, automne et hiver |       |                   |       | Été               |       |                   |       |
|--------------------------|-----------------------------|-------|-------------------|-------|-------------------|-------|-------------------|-------|
|                          | 02.01.-22.04.2022           |       | 16.10.-23.12.2022 |       | 22.04.-01.07.2022 |       | 21.08.-16.10.2022 |       |
| « Niederhorn-Sigriswil » | 175.-                       | 185.- | 210.-             | 235.- | 200.-             | 210.- | 235.-             | 260.- |
| « Schilthorn »           | 205.-                       | 215.- | 240.-             | 265.- | 250.-             | 265.- | 290.-             | 315.- |
| « Mönch »                | 245.-                       | 260.- | 285.-             | 310.- | 280.-             | 295.- | 320.-             | 345.- |
| « Spiez-Aeschi »         | 255.-                       | 270.- | 295.-             | 320.- | 290.-             | 305.- | 330.-             | 355.- |
| « Eiger »                | 295.-                       | 310.- | 335.-             | 360.- | 330.-             | 345.- | 370.-             | 395.- |
| « Wellness »             | 320.-                       | 335.- | 360.-             | 385.- | 395.-             | 415.- | 440.-             | 465.- |
| « Turmsuite »            | 345.-                       | 365.- | 390.-             | 415.- | 445.-             | 465.- | 490.-             | 515.- |
| « Ermitage »             | 405.-                       | 425.- | 450.-             | 475.- | 500.-             | 525.- | 550.-             | 575.- |
| « Rothorn »              | 185.-                       | 195.- | 220.-             | 245.- | 215.-             | 225.- | 250.-             | 275.- |
| « Stockhorn »            | 235.-                       | 245.- | 270.-             | 295.- | 290.-             | 305.- | 330.-             | 355.- |
|                          | <b>Haute saison été</b>     |       |                   |       |                   |       |                   |       |
|                          | <b>01.07.-21.08.2022</b>    |       |                   |       |                   |       |                   |       |
| « Niederhorn-Sigriswil » | 220.-                       | 230.- | 255.-             | 285.- |                   |       |                   |       |
| « Schilthorn »           | 295.-                       | 310.- | 335.-             | 355.- |                   |       |                   |       |
| « Mönch »                | 325.-                       | 340.- | 365.-             | 395.- |                   |       |                   |       |
| « Spiez-Aeschi »         | 335.-                       | 350.- | 375.-             | 405.- |                   |       |                   |       |
| « Eiger »                | 375.-                       | 395.- | 425.-             | 455.- |                   |       |                   |       |
| « Wellness »             | 525.-                       | 555.- | 585.-             | 605.- |                   |       |                   |       |
| « Turmsuite »            | 555.-                       | 585.- | 615.-             | 635.- |                   |       |                   |       |
| « Ermitage »             | 615.-                       | 645.- | 675.-             | 695.- |                   |       |                   |       |
| « Rothorn »              | 235.-                       | 255.- | 275.-             | 295.- |                   |       |                   |       |
| « Stockhorn »            | 345.-                       | 365.- | 385.-             | 405.- |                   |       |                   |       |



à partir de 6 nuitées



court séjour (1 ou 2 nuitées)  
de la nuit de dimanche à la nuit de jeudi



à partir de 3 nuitées



fin de semaine (1 ou 2 nuitées)  
nuit de vendredi et nuit de samedi

Un nombre minimum de nuits peut s'appliquer à certaines dates.

Tous les prix en francs suisses, hors taxe touristique pour adultes et enfants âgés de plus de 16 ans (taxe de séjour : CHF 3.50 par jour / taxe hôtelière : CHF 1.- par jour). Le cours du jour en vigueur fait foi pour la facturation ou le paiement en euros. Toutes nos chambres sont non-fumeur. Les numéros de chambre et les étages ne peuvent pas être confirmés. Sous réserve de modifications de prix.

Pension culinaire du BEATUS: Le riche buffet de petit-déjeuner BEATUS, un buffet de salades variées et de la soupe délicieuse à midi, buffet de gâteaux et dîner avec des choix.

Réduction: Seulement la chambre avec petit-déjeuner: CHF 20.- par nuitée. Chambre double pour un usage individuel: + 50%. Lit supplémentaire pour adulte dans chambre double: + 50%. Enfants jusqu'à 16 ans gratuit, avec petit-déjeuner, si deux adultes à plein tarif; à l'exception des suites et à Noël / Nouvel An. Demi-pension enfant: CHF 35.-. Animaux de compagnie: CHF 25.- par nuitée sans nourriture.

# CHAMBRES ET SUITES

vous vous y sentirez comme chez vous.

## « Rothorn »

Chambre à un lit côté rue, certaines climatisées, avec balcon à la française, baignoire ou douche, WLAN gratuit



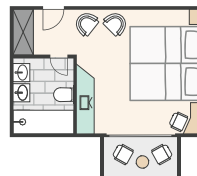
## « Stockhorn »

Chambre à un lit côté lac, avec balcon, baignoire, WLAN gratuit



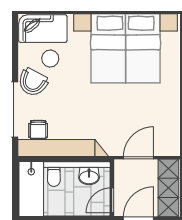
## « Niederhorn »

Petite chambre à deux lits côté rue, certaines climatisées, avec balcon à la française, douche, WLAN gratuit



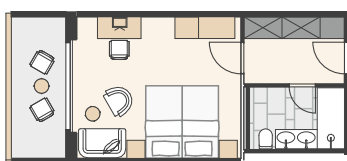
## « Sigriswil »

Petite chambre à deux lits côté rue, vue vers Sigriswil, douche, WLAN gratuit



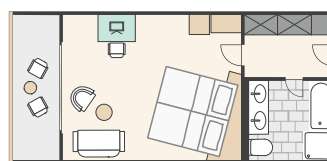
## « Schilthorn »

Chambre à deux lits standard côté lac, avec balcon, douche, WLAN gratuit



## « Mönch »

Chambre à deux lits deluxe côté lac avec balcon, baignoire, douche séparée, WC séparé, WLAN gratuit



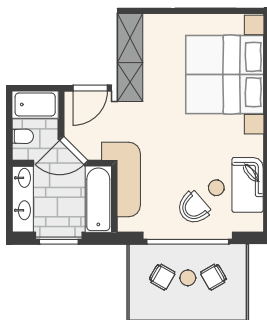
## « Spiez »

Chambre à deux lits deluxe côté lac avec balcon, certaines climatisées, baignoire, douche séparée, WC séparé, WLAN gratuit



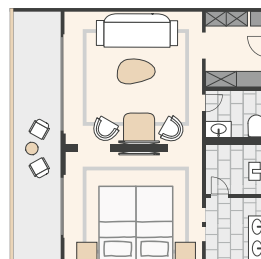
## « Aeschi »

Chambre à deux lits deluxe côté lac avec balcon, baignoire, douche séparée, WC séparé, WLAN gratuit



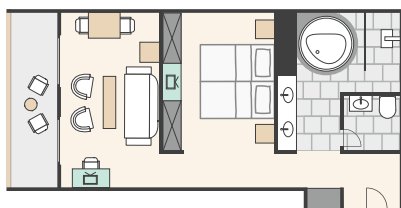
## « Eiger »

Suite Junior « Belle-Etage » côté lac avec grand balcon lounge, climatisée, avec zone habitat, repos et douche, WC séparé, WLAN gratuit



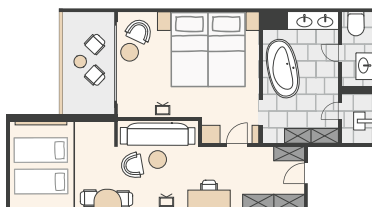
## « Wellness »

Suite à deux lits côté lac avec balcon, climatisée, avec salon et chambre séparés, bain de vapeur, Whirlpool, WC séparé, WLAN gratuit (porte de communication avec la chambre à deux lits deluxe type Spiez possible)



## « Turmsuite »

Suite à deux lits côté lac avec balcon, climatisée, avec zone habitat, repos et salle de bains, bain de vapeur, WC séparés, WLAN gratuit



## « Ermitage »

Suite à deux lits côté lac avec balcon lounge, climatisée, avec Whirlpool dans jardin d'hiver, salon et chambre séparés, cheminée, bain de vapeur, WC et bidet séparés, WLAN gratuit

