



Prix par client et par nuitée

avec pension culinaire du BEATUS,
oasis wellness et programme clients

	Printemps, automne et hiver				Été			
	03.01.-23.04.2021		17.10.-24.12.2021		23.04.-02.07.2021		22.08.-17.10.2021	
« Niederhorn-Sigriswil »	170.-	180.-	205.-	230.-	195.-	205.-	230.-	255.-
« Schilthorn »	200.-	210.-	235.-	260.-	245.-	260.-	285.-	310.-
« Mönch »	240.-	255.-	280.-	305.-	275.-	290.-	315.-	340.-
« Spiez-Aeschi »	250.-	265.-	290.-	315.-	285.-	300.-	325.-	350.-
« Eiger »	290.-	305.-	330.-	355.-	325.-	340.-	365.-	390.-
« Wellness »	315.-	330.-	355.-	380.-	390.-	410.-	435.-	460.-
« Turmsuite »	340.-	360.-	385.-	410.-	440.-	460.-	485.-	510.-
« Ermitage »	400.-	420.-	445.-	470.-	495.-	520.-	545.-	570.-
« Rothorn »	180.-	190.-	215.-	240.-	210.-	220.-	245.-	270.-
« Stockhorn »	230.-	240.-	265.-	290.-	285.-	300.-	325.-	350.-
	Haute saison été				Noël		Saint-Sylvestre	
	02.07.-22.08.2021				(4 nuitées entre)		(4 nuitées entre)	
					24.12.-29.12.2021		29.12.2021-02.01.2022	
« Niederhorn-Sigriswil »	215.-	225.-	250.-	280.-	1'090.-		970.-	
« Schilthorn »	290.-	305.-	330.-	350.-	1'310.-		1'190.-	
« Mönch »	320.-	335.-	360.-	390.-	1'430.-		1'310.-	
« Spiez-Aeschi »	330.-	345.-	370.-	400.-	1'470.-		1'350.-	
« Eiger »	370.-	390.-	420.-	450.-	1'630.-		1'510.-	
« Wellness »	520.-	550.-	580.-	600.-	1'910.-		1'790.-	
« Turmsuite »	550.-	580.-	610.-	630.-	2'110.-		1'990.-	
« Ermitage »	610.-	640.-	670.-	690.-	2'350.-		2'230.-	
« Rothorn »	230.-	250.-	270.-	290.-	1'150.-		1'030.-	
« Stockhorn »	340.-	360.-	380.-	400.-	1'470.-		1'350.-	



à partir de 6 nuitées



court séjour (1 ou 2 nuitées)
de la nuit de dimanche à la nuit de jeudi



à partir de 3 nuitées



fin de semaine (1 ou 2 nuitées)
nuit de vendredi et nuit de samedi

Un nombre minimum de nuits peut s'appliquer à certaines dates.

Tous les prix en francs suisses, hors taxe touristique pour adultes et enfants âgés de plus de 16 ans (taxe de séjour : CHF 3.50 par jour / taxe hôtelière : CHF 1.- par jour). Le cours du jour en vigueur fait foi pour la facturation ou le paiement en euros. Toutes nos chambres sont non-fumeur. Les numéros de chambre et les étages ne peuvent pas être confirmés. Sous réserve de modifications de prix.

Pension culinaire du BEATUS: Le riche buffet de petit-déjeuner BEATUS, un buffet de salades variées et de la soupe délicieuse à midi, buffet de gâteaux et dîner avec des choix.

Réduction: Seulement la chambre avec petit-déjeuner: CHF 20.- par nuitée. Chambre double pour un usage individuel: + 50%. Lit supplémentaire pour adulte dans chambre double: + 50%. Enfants jusqu'à 16 ans gratuit, avec petit-déjeuner, si deux adultes à plein tarif; à l'exception des suites et à Noël/Nouvel An. Demi-pension enfant: CHF 35.-. Animaux de compagnie: CHF 25.- par nuitée sans nourriture.

CHAMBRES ET SUITES

vous vous y sentirez comme chez vous.

« Rothorn »

Chambre à un lit côté rue, certaines climatisées, avec balcon à la française, baignoire ou douche, WLAN gratuit



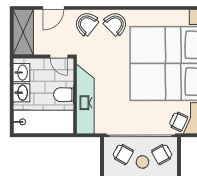
« Stockhorn »

Chambre à un lit côté lac, avec balcon, baignoire, WLAN gratuit



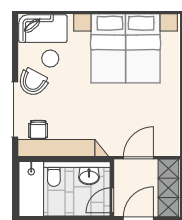
« Niederhorn »

Petite chambre à deux lits côté rue, certaines climatisées, avec balcon à la française, douche, WLAN gratuit



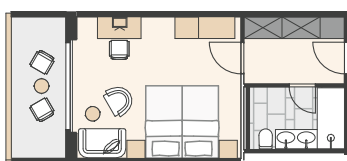
« Sigriswil »

Petite chambre à deux lits côté rue, vue vers Sigriswil, douche, WLAN gratuit



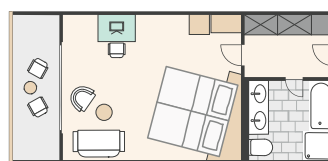
« Schilthorn »

Chambre à deux lits standard côté lac, avec balcon, douche, WLAN gratuit



« Mönch »

Chambre à deux lits deluxe côté lac avec balcon, baignoire, douche séparée, WC séparé, WLAN gratuit



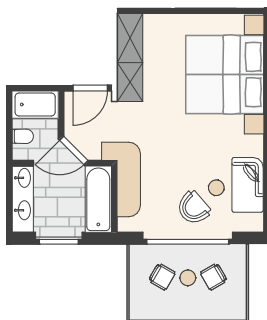
« Spiez »

Chambre à deux lits deluxe côté lac avec balcon, certaines climatisées, baignoire, douche séparée, WC séparé, WLAN gratuit



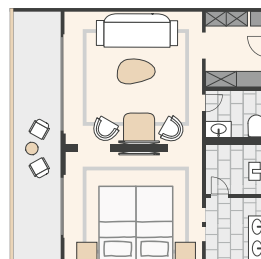
« Aeschi »

Chambre à deux lits deluxe côté lac avec balcon, baignoire, douche séparée, WC séparé, WLAN gratuit



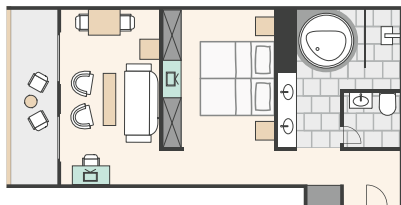
« Eiger »

Suite Junior « Belle-Etage » côté lac avec grand balcon lounge, climatisée, avec zone habitat, repos et douche, WC séparé, WLAN gratuit



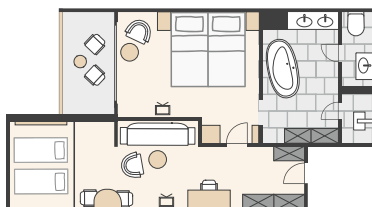
« Wellness »

Suite à deux lits côté lac avec balcon, climatisée, avec salon et chambre séparés, bain de vapeur, Whirlpool, WC séparé, WLAN gratuit (porte de communication avec la chambre à deux lits deluxe type Spiez possible)



« Turmsuite »

Suite à deux lits côté lac avec balcon, climatisée, avec zone habitat, repos et salle de bains, bain de vapeur, WC séparés, WLAN gratuit



« Ermitage »

Suite à deux lits côté lac avec balcon lounge, climatisée, avec Whirlpool dans jardin d'hiver, salon et chambre séparés, cheminée, bain de vapeur, WC et bidet séparés, WLAN gratuit

