



Preise pro Gast und Nacht

mit BEATUS Kulinarik,
Wellness-Oase und Gästeprogramm

| | Frühling, Herbst & Winter | | | | Sommer | | | |
|------------------------|---------------------------|-------|-------------------|-------|---------------------|-------|-----------------------|-------|
| | 03.01.-23.04.2021 | | 17.10.-24.12.2021 | | 23.04.-02.07.2021 | | 22.08.-17.10.2021 | |
| «Niederhorn-Sigriswil» | 170.- | 180.- | 205.- | 230.- | 195.- | 205.- | 230.- | 255.- |
| «Schilthorn» | 200.- | 210.- | 235.- | 260.- | 245.- | 260.- | 285.- | 310.- |
| «Mönch» | 240.- | 255.- | 280.- | 305.- | 275.- | 290.- | 315.- | 340.- |
| «Spiez-Aeschi» | 250.- | 265.- | 290.- | 315.- | 285.- | 300.- | 325.- | 350.- |
| «Eiger» | 290.- | 305.- | 330.- | 355.- | 325.- | 340.- | 365.- | 390.- |
| «Wellness» | 315.- | 330.- | 355.- | 380.- | 390.- | 410.- | 435.- | 460.- |
| «Turmsuite» | 340.- | 360.- | 385.- | 410.- | 440.- | 460.- | 485.- | 510.- |
| «Ermitage» | 400.- | 420.- | 445.- | 470.- | 495.- | 520.- | 545.- | 570.- |
| «Rothorn» | 180.- | 190.- | 215.- | 240.- | 210.- | 220.- | 245.- | 270.- |
| «Stockhorn» | 230.- | 240.- | 265.- | 290.- | 285.- | 300.- | 325.- | 350.- |
| | Hochsommer | | | | Weihnachten | | Silvester | |
| | 02.07.-22.08.2021 | | | | (4 Nächte zwischen) | | (4 Nächte zwischen) | |
| | | | | | 24.12.-29.12.2021 | | 29.12.2021-02.01.2022 | |
| «Niederhorn-Sigriswil» | 215.- | 225.- | 250.- | 280.- | 1'090.- | | 970.- | |
| «Schilthorn» | 290.- | 305.- | 330.- | 350.- | 1'310.- | | 1'190.- | |
| «Mönch» | 320.- | 335.- | 360.- | 390.- | 1'430.- | | 1'310.- | |
| «Spiez-Aeschi» | 330.- | 345.- | 370.- | 400.- | 1'470.- | | 1'350.- | |
| «Eiger» | 370.- | 390.- | 420.- | 450.- | 1'630.- | | 1'510.- | |
| «Wellness» | 520.- | 550.- | 580.- | 600.- | 1'910.- | | 1'790.- | |
| «Turmsuite» | 550.- | 580.- | 610.- | 630.- | 2'110.- | | 1'990.- | |
| «Ermitage» | 610.- | 640.- | 670.- | 690.- | 2'350.- | | 2'230.- | |
| «Rothorn» | 230.- | 250.- | 270.- | 290.- | 1'150.- | | 1'030.- | |
| «Stockhorn» | 340.- | 360.- | 380.- | 400.- | 1'470.- | | 1'350.- | |

 ab 6 Übernachtungen

 Kurzaufenthalt (1 oder 2 Nächte)
von Sonntag- bis Donnerstagnacht

 ab 3 Übernachtungen

 Wochenende (1 oder 2 Nächte)
Freitag- und Samstagnacht

An bestimmten Daten kann eine Mindestanzahl an Übernachtungen gelten.

Alle Preise in Schweizer Franken, exklusive Tourismusabgabe für Erwachsene und Kinder ab 16 Jahren (Kurtaxe: CHF 3.50 pro Tag / Beherbergungstaxe: CHF 1.- pro Tag). Bei Verrechnung oder Zahlung in Euro wird der gültige Tageskurs angewendet. Alle unsere Zimmer sind Nichtraucherzimmer. Zimmernummern und Etagen können nicht bestätigt werden. Preisänderungen vorbehalten.

BEATUS Kulinarik: Reichhaltiges BEATUS-Frühstücksbuffet, mittags abwechslungsreiches Salatbuffet und Suppe, am Nachmittag «Blechchueche» nach Grossmutter's Art und am Abend Diner mit Auswahlmöglichkeiten.

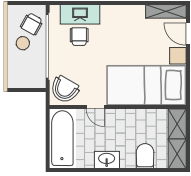
Reduktion: Nur Zimmer mit Frühstück: CHF 20.- pro Nacht. Zweibettzimmer zur Einzelbenützung: (+ 50%). Zusatzbett Erwachsene im Doppelzimmer: (+ 50%). Kinder bis 16 Jahre gratis inkl. Frühstück bei zwei vollzahlenden Erwachsenen; ausgenommen Suiten und Weihnachten/Neujahr. Kinderhalbpension: CHF 35.-. Hund: CHF 25.- pro Nacht ohne Futter (ausgenommen «Ermitage-Suite»).

ZIMMER UND SUITEN

wohnen wie zu Hause.

«Rothorn»

Standard Einbettzimmer zur Strassenseite, teilweise klimatisiert, voll-verglaster Erker, Bad oder Dusche, gratis WLAN



«Stockhorn»

Classic Einbettzimmer zur Seeseite mit Balkon, Bad, gratis WLAN



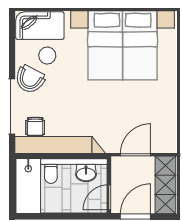
«Niederhorn»

Standard Zweibettzimmer zur Strassenseite, teilweise klimatisiert, voll-verglaster Erker, Dusche, gratis WLAN



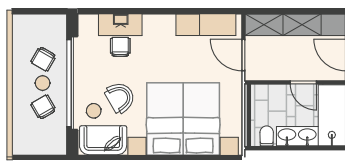
«Sigriswil»

Standard Zweibettzimmer zur Strassenseite mit Blick Richtung Sigriswil, Dusche, gratis WLAN



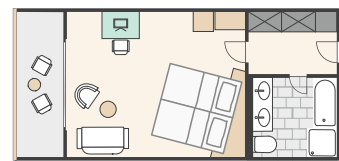
«Schilthorn»

Classic Zweibettzimmer zur Seeseite mit Balkon, Dusche, gratis WLAN



«Mönch»

Superior Zweibettzimmer zur Seeseite mit Balkon, Bad, separate Dusche, separates WC, gratis WLAN



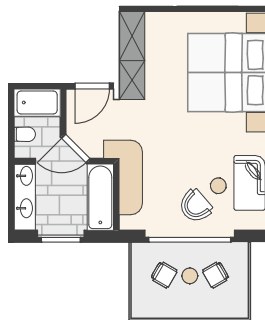
«Spiez»

Deluxe Zweibettzimmer zur Seeseite mit Balkon, teilweise klimatisiert, Bad, separate Dusche, separates WC, gratis WLAN



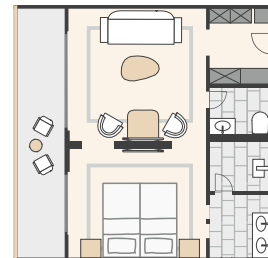
«Aeschi»

Deluxe Zweibettzimmer zur Seeseite mit Balkon, Bad, separate Dusche, separates WC, gratis WLAN



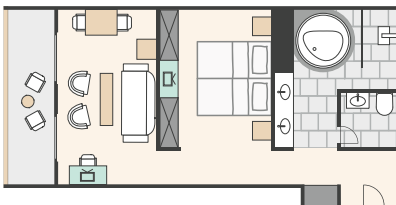
«Eiger»

Junior-Suite «Belle-Etage» zur Seeseite mit grossem Lounge-Balkon, klimatisiert, mit Wohn-, Schlaf- und Duschzone, separates WC, gratis WLAN



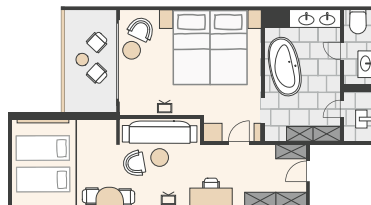
«Wellness»

Zweibett-Suite zur Seeseite mit Balkon, klimatisiert, mit getrenntem Wohn- und Schlafzimmer, Dampfbad, Whirlpool, Dusch-WC, gratis WLAN (Verbindungstüre zu Deluxe Zweibettzimmer Typ Spiez möglich)



«Turmsuite»

Zweibett-Suite zur Seeseite mit Balkon, klimatisiert, mit Wohn-, Schlaf- und Badezimmerzone, Dampfbad, separates WC, gratis WLAN



«Ermitage»

Zweibett-Suite zur Seeseite mit Lounge-Balkon, klimatisiert, mit Whirlpool im Wintergarten, mit getrenntem Wohn- und Schlafraum, Cheminée, Dampfbad, Dusch-WC und Bidet, gratis WLAN

